

タイプいろいろ用途にあわせて選択を

～携帯用ステンレスボトルの品質～

携帯用まほうびんと言えば、ひと昔前は遠足やスポーツなど屋外で使用するのが一般的で、容量も1ℓ以上のものが主流でした。最近は学校や職場へ持ち運べる容量300～500mℓの小型のまほうびん構造の携帯用ステンレスボトルが多数販売されています。仕様もマグタイプ（直飲み）、コップ付きタイプ、タンブラータイプなどさまざまです。そこで保温効力や保冷効力をはじめ安全性、使い勝手をテストしました。

テスト品

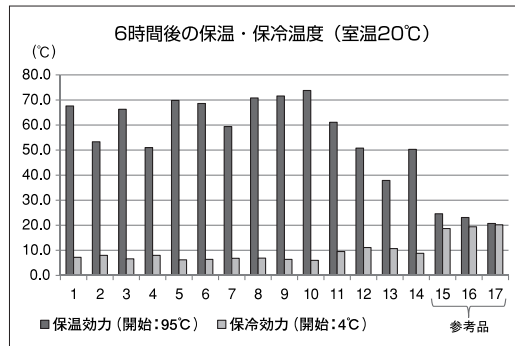
- ・マグタイプ 7 銘柄
 - ・コップ付きタイプ 3 銘柄
 - ・フードカップタイプ 2 銘柄
 - ・タンブラータイプ 2 銘柄
- ※いずれもまほうびん構造
- ・参考品：まほうびん構造ではない 3 銘柄

テスト結果

○保温・保冷性能

・保温効力＝沸騰した湯を入れ温度変化を調べました。6時間放置後はマグタイプが51.0～69.8℃、コップ付きタイプが70.8～73.8℃、フードカップタイプが50.8、61.1℃、タンブラータイプのNo.14が50.3℃と高い保温効力でした。

・保冷効力＝冷水を入れ温度変化を調べまし



た。6時間放置後はマグタイプが6.2～8.0℃、コップ付きタイプが6.0～6.9℃、フードカップタイプが9.5、11.1℃、タンブラータイプが8.8、10.7℃と高い保冷効力でした。

○使用性

12名のモニター試験の結果、飲みやすさ、飲み物や氷の入れやすさ、持ちやすさではほとんどの銘柄が良い方の評価でした。洗いややすさではフードカップタイプの評価が高く、携帯のしやすさではタンブラータイプがやや悪い評価でした。

○安全性

転倒角度、転倒流水試験、湯漏れ試験、赤外線カメラによる外郭温度測定等のテストの結果、安全性には問題ありませんでした。

消費者へのアドバイス

●自動販売機の温かい飲料は一般に52～58℃に設定されています。朝飲み物を入れてお昼に飲むとすると、6時間後保温効力が55℃程度あるものが購入の際、一応の目安となります。あらかじめ内びんを予熱（予冷）しておく効果はアップします。

●携帯用ステンレスボトルのエコマークは保温効力のみではなく、保冷効力についても基準が設けられています。最近エコマーク付きの商品は増えてきていますので、選択の際の目安にすると良いでしょう。

●おもにスポーツをするときに使用するタイプとして、「保冷専用」と表示されたまほうびん構造のステンレスボトルも市場に出回っています。温かい飲み物を入れるのであれば、間違っても保冷専用を選ばないように表示を確かめましょう。



◎テスト品およびテスト結果

No	タイプ	開栓方式	メーカー名等	商品名	型式	まほうびん構造	実容量(ℓ)	表示6時間保温効力(℃以上)	エコマーク	購入価格(円)	6時間保温効力(℃)	6時間保冷効力(℃)
1	マグタイプ	スクリュウ	タイガー魔法瓶	ステンレスミニボトル サハラマグ	MMS-A035	○	0.35	64	エコマーク	1,790	67.6	7.2
2			パール金属	ベネトン パーソナルボトル330	M-2902	○	0.33	43	-	1,580	53.3	8.0
3			和平方レイズ	カルフレッド スリムマグ	CR-4192	○	0.30	55	-	945	66.3	6.6
4			シンクススポーツ	シンクススポーツ スポーツボトル350ml	12oz	○	0.30	51	-	2,940	51.0	8.0
5	ワンタッチ	ワンタッチ	サーモス	サーモス 真空断熱ケータイマグ	JMY-351	○	0.35	61	-	1,780	69.8	6.2
6			象印魔法瓶	ステンレスマグ TUFF	SM-KA36	○	0.36	64	エコマーク	1,980	68.6	6.4
7			ピーコック魔法瓶工業	ステンレスボトルワンタッチマグタイプ	AMF-035	○	0.35	-	-	1,420	59.4	6.8
8	コップ付き	スクリュウ	アラジン	AVEO ステンレスボトル	10-00679-015	○	0.30	-	-	2,940	70.8	6.9
9		スライドレバー	セブン・セブン	サスギャラリー tsutsu360	tsutsu360	○	0.36	71	-	4,725	71.6	6.4
10		ワンフッシュ	象印魔法瓶	ステンレスボトル TUFF	SV-GG35	○	0.35	70	-	1,320	73.8	6.0
11	フードカップ	スクリュウ	タイガー魔法瓶	nooma	MCA-A025	○	0.25	56	エコマーク	2,625	61.1	9.5
12		スクリュウ	ドウシシャ	フードポット	DFC-300	○	0.30	47	-	1,480	50.8	11.1
13	タンブラー	ワンフッシュ	オクソー	グッドグリップス トラベルマグ	1183700	○	0.40	-	-	3,150	37.9	10.7
14		半回転	サーモス	サーモス 真空断熱ケータイタンブラー	JND-400	○	0.40	-	-	2,190	50.3	8.8
15	参考品	プル	カメイ・プロアクト	サーモマグ スプラッシュブルーフタタンブラー	3287SDR	×	0.40	-	-	1,785	24.6	18.7
16		プル	ボダム	トラベルマグ (ピクチャーマグ)	10659-01BJ	×	0.45	-	-	1,575	23.1	19.4
17		スクリュウ	ラーケン	スペイン・ラーケン社製水筒	30-A	×	0.35	-	-	1,995	20.7	20.2

タイプ別まとめ

(モニター試験より)



①マグタイプ

開栓がスクリュウ式のマグタイプは手で回して開け、そのまま飲めるのでシンプルで使いやすいです。

開栓がワンタッチ式のマグタイプは、片手で開けて飲めるので便利に感じる人がいる一方で、洗うのが大変、構造が複雑、耐久性が不安との感想もありました。ワンタッチ式は中身が見えにくく、いきなり口に入ることもあるのでやけどに注意しましょう。



③フードカップタイプ

スープなどが入れられるので、お弁当などに重宝します。お料理が入られるタイプもありますが、寸胴なため携帯性は若干落ちます。



②コップ付きタイプ

昔からあるタイプ。コップが手になじむものが好まれました。中栓がワンタッチになっているタイプもあり、保温効力も高いです。



④タンブラータイプ

400ml 入りますが、若干大きめで携帯性は落ちます。また飲み口が複雑、洗いにくいと感じる人もいました。



参考品